



**Eigið eldvarnaeftirlit**  
- vernda líf, heilsu, störf og eignir

Námskeið fyrir eldvarnafulltrúa

# Samstarf um auknar eldvarnir

Eldvarnabandalagið er samstarfsvettvangur

um auknar eldvarnir. Aðild að því eiga:

Eignarhaldsfélagið Brunabótafélag Íslands, Félag slökkviliðsstjóra, Landssamband slökkviliðs- og sjúkraflutningamanna, Sjóvá-Almennar tryggingar hf., Slysavarnafélagið Landsbjörg, Slökkvilið höfuðborgarsvæðisins, TM hf., Vátryggingafélag Íslands hf. og Vörður tryggingar hf.

**eldvarnabandalagid.is**



## Eldvarnir á vinnustað

Liður í gæða- og öryggismálum  
Innleiðing í tíu liðum

**[ELDVARNA]**  
**bandalagið**

# EIGIÐ EFTIRLIT MEÐ ELDVÖRNUM

leiðbeiningar fyrir stofnanir og fyrirtæki



**[ELDVARNA]**  
**bandalagið**

**VSV**  
VESTMANNAEYJAR  
ICELAND

# Eigið eldvarnaeftirlit

1. Stefna og markmið
2. Aðferð
3. Ábyrgð eiganda og leigjanda
4. Að greina og draga úr áhættu
5. Úttekt á eldvörnum
6. Fræðsla og þjálfun starfsfólks
7. Viðbragðs- og rýmingaráætlun
8. Eldvarnafulltrúi
9. Eftirlit samkvæmt gátlistum
10. Eftirfylgni og úrbætur



## Stefna og markmið

- Eldvarnastefna – yfirlýsing um að halda eldvörnum í lagi með reglulegu eftirliti og viðhaldi.
- Auka öryggi starfsfólks, skjólstæðinga og viðskiptavina.
- Allir starfsmenn þekki stefnu og markmið.
- Skyldt samkvæmt reglugerð – hms.is

# Reglugerð um eldvarnir og eldvarnaeftirlit 723/2017

3. gr.

Eigandi mannvirkis ber ábyrgð á að það fullnægi kröfum um brunavarnir sem fram eru settar í lögum og reglugerðum og að brunavarnir taki mið af þeirri starfsemi sem fer fram í mannvirkinu eða á lóð þess á hverjum tíma.

Eigandi ber ábyrgð á eigin brunavörnum, að þær séu virkar og að haft sé reglubundið eftirlit með þeim. Eigandi skal gæta þess að viðhalda ávallt brunatæknilegu öryggi í mannvirki og á lóð í samræmi við forsendur útgefins byggingarleyfis og eðli starfseminnar á hverjum tíma.

# Reglugerð um eldvarnir og eldvarnaeftirlit 723/2017

11. gr.

Eigandi og forráðamaður mannvirkja, lóða og starfsemi sem falla undir 19. gr. skulu tilnefna eldvarnarfulltrúa sem sér um eldvarnir og sem eldvarnaeftirlit slökkviliðs getur haft samskipti við.

Eldvarnarfulltrúi skal taka þátt í tilkynntum eftirlitsskoðunum, hafa þekkingu á brunavarnalöggjöf og brunatæknilegu og skipulagslegu fyrirkomulagi í mannvirkinu og jafnframt á möguleikum slökkviliðs til að bregðast við eldi í mannvirkinu.



## Aðferð

- Skipuleggja og annast eftirlitið sjálfur.
- Leita ráðgjafar sérfræðinga/slökkviliðs.
- Reglubundið eftirlit samkvæmt gátlistum
  - Mánaðarlegt
  - Árlegt

The image shows a checklist form for fire safety inspections. The title is 'ELDVARNA bandalagið' and 'MÁNAÐARLEGT ELDVARNAEFTIRLIT - gátlisti -'. The form includes fields for 'Nafn / Lýsing', 'Staðsetning', 'Mánaði', and 'Ár'. It has a table for recording monthly inspections with columns for 'Já', 'Nei', 'Lýsing á frákvi', 'Lýst. átt. daga', and 'Lagfasti daga'. Below the table are sections for 'Mánaðarleg gátlisti', 'Árlegt gátlisti', and 'Mánaðarleg gátlisti' with checkboxes for 'Gætt' and 'Frákvi'.

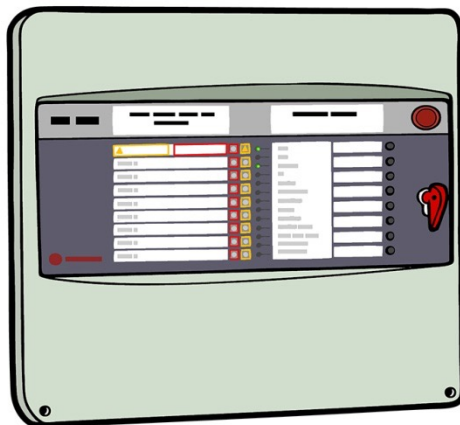


## Ábyrgð eiganda og leigjanda

- Eldvarnir í samræmi við starfsemi.
- Eigandi tryggir að eldvarnir séu í fullkomnu lagi.
- Eigandi sér til að nauðsynleg slökkvi- og viðvörðunarkerfi séu fyrir hendi, þjónustusamningar og viðhald.

## Að greina og draga úr áhættu

- Greina eldhættu og hugsanlegar afleiðingar.
- Allri starfsemi fylgir áhætta.
- Áhætta sé innan viðunandi marka.
- Nauðsynlegur viðbúnaður.

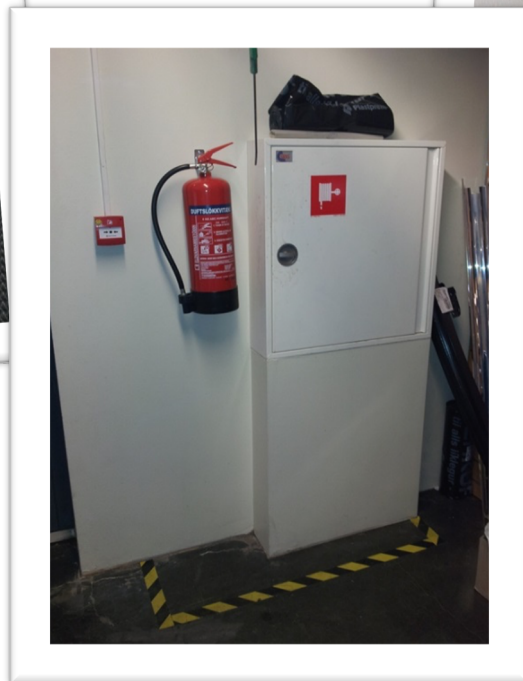


## Úttekt á eldvörnum

- Úttekt og áætlun um úrbætur.
- Skoðun áður en eigið eldvarnaeftirlit hefst, ný eða nýleg skýrsla.
- Eldvarnaeftirlit og ráðgjafar.
- Yfirlit yfir virkni viðvörunar- og slökkvikerfa.
- Viðbrögð við bilunum.



# Slökkvibúnaður sé aðgengilegur



# Eru útljós sílogandi?



# Greiðfærar flóttaleiðir?

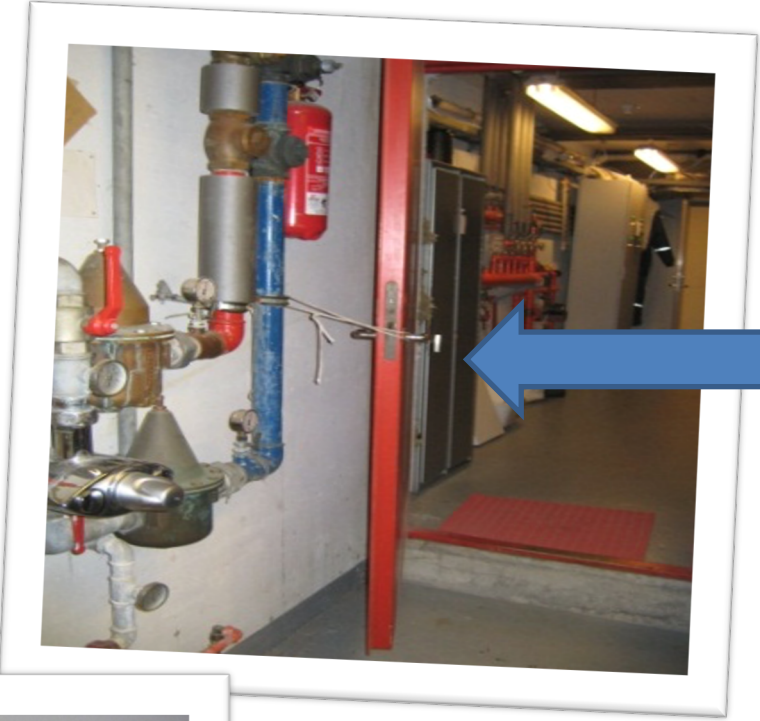




# Dyr í flóttaleið opnast fyrirhafnarlaust



# Brunahólfandi hurðir



# Umgengni innanhúss



# Íkveikjuhætta í ytra umhverfi



# Ríkar ástæður til eigin eftirlits

- Í 27 % tilfella loga útljós ekki
- Í 19 % tilfella lokast brunahólfandi hurðir ekki
- Í 17% tilfella virka pumpur ekki á hurðum
- Í 20% tilfella eru slökkvitæki/brunaslöngur óyfirfarin
- Í 15% tilfella eru slökkvitæki ekki aðgengileg
- Í 70% tilfella hefur starfsfólk ekki verið þjálfað í notkun slökkvitækja



## Fræðsla og þjálfun starfsfólks

- Dagleg umgengni og árvekni starfsfólks.
- Upplýsa starfsfólk um áhættu.
- Utanaðkomandi ógn vegna breytinga og viðhalds – rof á brunahólfun, logavinna.
- Eldfim efni innandyra.
- Brennanleg efni utandyra.
- Þjálfun í notkun slökkvibúnaðar.

# ELDVARNIR ERU DAUÐANS ALVARA

Eldvarnir eru til að vernda líf, heilsu, störf og eignir

Við berum öll ábyrgð á þeim – þú líka.  
Er þetta í lagi á þessum vinnustað?

- Eru flóttaleiðir greiðfærar?
- Eru útljós sílogandi?
- Eru dyr og björgunarop opnanleg innanfrá án lykils eða verkfæra?
- Eru slökkvitæki og brunaslöngur aðgengileg og í lagi?
- Lokast brunahólfandi dyr hindrunarlaust og eru pumpur virkar?
- Sýnir brunaviðvörðunarkerfi „í lagi“ eða eru stakir reykskynjarar virkir?
- Er umgengni góð, ruslsöfnun í lágmarki innan húss og utan og hefur umframrusl verið fjartlægt?
- Hefur starfsfólk fengið tilskilda fræðslu um eldvarnir og fyrstu viðbrögð við eldsvoða?

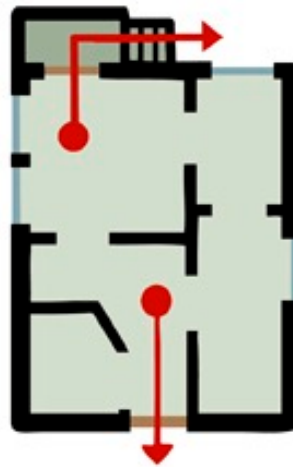




## Logavinna

- Verklagsreglur og logaleyfi – [eldvarnabandalagid.is](http://eldvarnabandalagid.is)
- Rafsuða, logsuða, skurðarskífur, lagning þakpappa.
- Sérstök áhætta – viðeigandi varúðarráðstafanir.
- Tryggja að rétt sé staðið að logavinnu.
- Brunavakt - fjölmörg þekkt dæmi eru um að eldur hafi komið upp þegar logavinnu er lokið og vinnusvæðið hefur verið yfirgefið.





## Viðbragðs- og rýmingaráætlun

- Tryggja öryggi fólks í byggingunni.
- Börn, aldraðir, hreyfihamlaðir.
- Rýmingaráætlun aðgengileg öllum.
- Skilgreind söfnunarsvæði utandyra.
- Árleg æfing.

## Hlutverk eldvarnafulltrúa við rýmingu

- Viðvörðunarkerfi fer í gang – staðfestur eldur.
- Gera viðvart um eld – 112.
- Halda rýmingu áfram eða stöðva.
- Rýmingarfulltrúar á hverri hæð.
- Allir út og á söfnunarsvæði.
- Athuga salerni og önnur rými
- Nafnakall á söfnunarsvæði.
- Tengiliður við stjórnanda slökkviliðs á vettvangi.





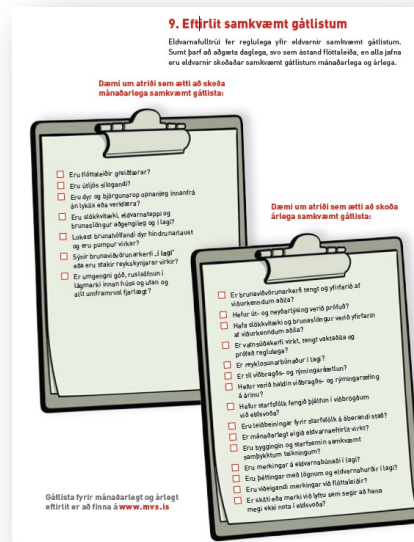
## Eldvarnafulltrúi

- Meginforsenda fyrir vel heppnuðu og virku eldvarnaeftirliti.
- Þekkja vel áhættuþætti vegna eldsvoða.
- Tengiliður við utanaðkomandi ráðgjafa/slökkvilið.
- Umsjón með handbók um eldvarnir.

## Handbók um eldvarnir

Helstu gögn sem lúta að eldvörnum og eftirliti með þeim:

- Gátlistar – mánaðarlegt eftirlit, árlegt eftirlit
- Viðbragðs- og rýmingaráætlanir
- Þjónustusamningar vegna eldvarna
- Mál í vinnslu – samskipti vegna úrbóta
- Upplýsingar um eldvarnir byggingarinnar
- Stuðningsefni, leiðbeiningar
- Annað



# Eftirlit samkvæmt gátlistum

- Stöðugt og virkt eftirlit, sumt daglega.
- Mánaðarlegt eftirlit.
- Árlegt eftirlit.
- Brunavörður.

# Mánaðarlegt eftirlit

[ELDVARNA]  
bandalagið

## MÁNAÐARLEGT ELDVARNAEFTIRLIT

– gátlisti –

Mánuður:

Ár:

Stofnun / fyrirtæki	heimilisf.	sími
Ábyrgðarmaður		
Eldvarnfulltrúi		

### Mánaðarlegt eldvarnaeftirlit

	já	nei	Lýsing á fráviki	Lagf. áætl. dags.	Lagfært dags.
1. Eru flóttaleiðir greiðfærar?					
2. Eru útljós sílogandi?					
3. Eru dyr og björgunarop opnanleg innanfrá án lykils eða verkfæra?					
4. Eru slökkvitæki, eldvarnateppi og brunaslöngur aðgengileg og í lagi?					
5. Lokast brunahólfandi dyr hindrunarlaust og eru pumpur virkar?					
6. Sýnir brunaviðvörðunarkerfi „í lagi“ eða eru stakir reykskynjarar virkir?					
7. Er umgengni góð, ruslsöfnun í lágmarki innan húss og utan og allt umfram rusl fjarlæggt?					

Aðrar ábendingar / aths.

### Tengiliðir vegna úrbóta

	sími	frávik nr.
	sími	frávik nr.
	sími	frávik nr.
	sími	frávik nr.
	sími	frávik nr.

### Staðfesting eldvarnfulltrúa

Undirskrift	dags.
-------------	-------

# Árlegt eftirlit

**ELDVARNA**  
bandalagið

## ÁRLEGT ELDVARNAEFTIRLIT – gátlisti –

Stofnun / fyrirtæki	heimilurf.	rími
Ábyrgðarmannur		
Eldvarnafulltrúi		

### Árlegt eldvarnaeftirlit

	já	nei	Lýsing á fráviki	Laqf. ámtl. dagr.	Laqf. dagr.
1. Er brunavörðunarkerfi teqnt nq yfirferið af vitarhöndum eðila?					
2. Hafur ót- nq neyðarlýsing verið prófuð?					
3. Hafur slökkvitæki nq brunarlínur verið yfirferið af vitarhöndum eðila?					
4. Er vatarútakerfi virkt, teqnt vaktahúsi nq prófuð raqluqa?					
5. Er røyklunarbórnður í laqi?					
6. Er til viðbrögð- nq rfmíngráttlu?					
7. Hafur verið haldin viðbrögð- nq rfmíngráttlu í árinu?					
8. Hafur starfsfólk fengið þjálfun í viðbrögðum við eldronu?					
9. Eru leiðbainar fyrir starfsfólk á þörandi stöð?					
10. Er mánabrotið eigið eldvarnaeftirlit virkt?					
11. Eru byqqin nq starfsmín samkvamt samþykktum teikningum?					
12. Eru merkingar á eldvarnabúnaði í laqi?					
13. Eru þóttinqr mál lúqum nq eldvarnabúnaði í laqi?					
14. Eru viðeigandi merkingar við fláttaleiðir?					
15. Er skilti eða merki við lyfturom raqir að hana maqi ekki nnta í eldronu?					

Árar ábendingar / athr.

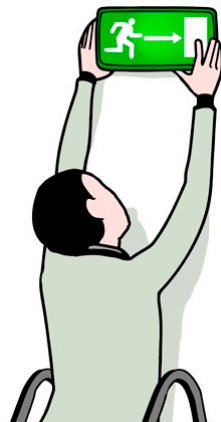
### Tengiliðir vegna úrbóta

	rími	frávik nr.
	rími	frávik nr.
	rími	frávik nr.
	rími	frávik nr.
	rími	frávik nr.

### Staðfesting eldvarnafulltrúa

Undirskrift

dagr.



## Eftirfylgni og úrbætur

- Úrbætur svo skjótt sem auðið er.
- Úrbætur skráðar á gátlista með undirskrift.
- Mikilvægt að skrá ábyrgðaraðila úrbóta.
- Hafa samband við hann og fylgja málinu eftir í næsta mánaðarlega eftirliti.



# Ávinningur af eigin eldvarnaeftirliti



Fyrir og eftir – augljós ávinningur

**[ELDVARNA]**  
**bandalagið**

**VSV**  
VESTMANNAEYJAR  
ICELAND



**Gangi ykkur vel!**