

**[ELDVARNA]**  
**bandalagið**



# **Self-monitoring of fire prevention**

– protecting lives, health, jobs and property

Courses for Fire Protection Officers

## **Co-operation for better fire protection**

The Fire Protection Association is a co-operative forum for better fire protection. It is made up of the following members:

The Icelandic Fire Insurance Holding Company, the Association of Fire Brigade Commanders, the National Association of Firefighters and Paramedics, the Iceland Construction Authority, Sjóvá Insurance, ICE-SAR, the Greater Reykjavík Fire Brigade, TM Insurance, VÍS Insurance and Vörður Insurance.

**[eldvarnabandalagid.is](http://eldvarnabandalagid.is)**



# Fire protection at the workplace

Aspect of quality and security issues

Introduction in ten sections

**[ELDVARNA]**  
bandalagið

# EIGIÐ EFTIRLIT MEÐ ELDVÖRNUM

leiðbeiningar fyrir stofnanir og fyrirtæki



**[ELDVARNA]**  
bandalagið

# Self-monitoring of fire prevention

1. Policy and objectives
2. Methods
3. Responsibility of owners and tenants
4. Analysing and reducing risk
5. Review of fire protection
6. Educating and training staff
7. Response and evacuation plan
8. Fire Protection Officer
9. Monitoring by checklist
10. Follow-up and improvements



## **Policy and objectives**

- Fire protection policy – a statement to maintain fire protection arrangements by means of regular monitoring and maintenance.
- Increase safety for staff, customers and clients.
- All staff should be familiar with policy and objectives.
- Compulsory under regulation – mvs.is.

# Methods

- Organising and conducting monitoring yourself.
- Seeking advice from experts / fire brigade.
- Regular monitoring by checklist.
  - Monthly
  - Yearly

**ELDVARNA bandalagið**  
**MANAÐARLEST ELDVARNALESTIÐ - gáttísti -**

Heiti byggingar: \_\_\_\_\_ Númer: \_\_\_\_\_ Mánudagur: \_\_\_\_\_

Stærðir og ákvarðanir

1. Stærðir og ákvarðanir

2. Stærðir og ákvarðanir

3. Stærðir og ákvarðanir

4. Stærðir og ákvarðanir

5. Stærðir og ákvarðanir

6. Stærðir og ákvarðanir

7. Stærðir og ákvarðanir

8. Stærðir og ákvarðanir

9. Stærðir og ákvarðanir

10. Stærðir og ákvarðanir

11. Stærðir og ákvarðanir

12. Stærðir og ákvarðanir

13. Stærðir og ákvarðanir

14. Stærðir og ákvarðanir

15. Stærðir og ákvarðanir

16. Stærðir og ákvarðanir

17. Stærðir og ákvarðanir

18. Stærðir og ákvarðanir

19. Stærðir og ákvarðanir

20. Stærðir og ákvarðanir

21. Stærðir og ákvarðanir

22. Stærðir og ákvarðanir

23. Stærðir og ákvarðanir

24. Stærðir og ákvarðanir

25. Stærðir og ákvarðanir

26. Stærðir og ákvarðanir

27. Stærðir og ákvarðanir

28. Stærðir og ákvarðanir

29. Stærðir og ákvarðanir

30. Stærðir og ákvarðanir

31. Stærðir og ákvarðanir

32. Stærðir og ákvarðanir

33. Stærðir og ákvarðanir

34. Stærðir og ákvarðanir

35. Stærðir og ákvarðanir

36. Stærðir og ákvarðanir

37. Stærðir og ákvarðanir

38. Stærðir og ákvarðanir

39. Stærðir og ákvarðanir

40. Stærðir og ákvarðanir

41. Stærðir og ákvarðanir

42. Stærðir og ákvarðanir

43. Stærðir og ákvarðanir

44. Stærðir og ákvarðanir

45. Stærðir og ákvarðanir

46. Stærðir og ákvarðanir

47. Stærðir og ákvarðanir

48. Stærðir og ákvarðanir

49. Stærðir og ákvarðanir

50. Stærðir og ákvarðanir

51. Stærðir og ákvarðanir

52. Stærðir og ákvarðanir

53. Stærðir og ákvarðanir

54. Stærðir og ákvarðanir

55. Stærðir og ákvarðanir

56. Stærðir og ákvarðanir

57. Stærðir og ákvarðanir

58. Stærðir og ákvarðanir

59. Stærðir og ákvarðanir

60. Stærðir og ákvarðanir

61. Stærðir og ákvarðanir

62. Stærðir og ákvarðanir

63. Stærðir og ákvarðanir

64. Stærðir og ákvarðanir

65. Stærðir og ákvarðanir

66. Stærðir og ákvarðanir

67. Stærðir og ákvarðanir

68. Stærðir og ákvarðanir

69. Stærðir og ákvarðanir

70. Stærðir og ákvarðanir

71. Stærðir og ákvarðanir

72. Stærðir og ákvarðanir

73. Stærðir og ákvarðanir

74. Stærðir og ákvarðanir

75. Stærðir og ákvarðanir

76. Stærðir og ákvarðanir

77. Stærðir og ákvarðanir

78. Stærðir og ákvarðanir

79. Stærðir og ákvarðanir

80. Stærðir og ákvarðanir

81. Stærðir og ákvarðanir

82. Stærðir og ákvarðanir

83. Stærðir og ákvarðanir

84. Stærðir og ákvarðanir

85. Stærðir og ákvarðanir

86. Stærðir og ákvarðanir

87. Stærðir og ákvarðanir

88. Stærðir og ákvarðanir

89. Stærðir og ákvarðanir

90. Stærðir og ákvarðanir

91. Stærðir og ákvarðanir

92. Stærðir og ákvarðanir

93. Stærðir og ákvarðanir

94. Stærðir og ákvarðanir

95. Stærðir og ákvarðanir

96. Stærðir og ákvarðanir

97. Stærðir og ákvarðanir

98. Stærðir og ákvarðanir

99. Stærðir og ákvarðanir

100. Stærðir og ákvarðanir



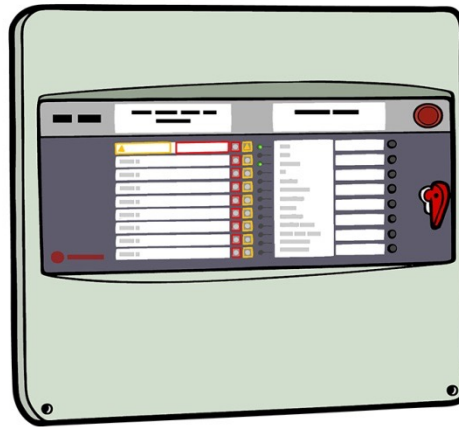
## **Responsibility of owners and tenants**

- Fire protection in accordance with operations.
- Owner should ensure fire protection is in perfect order.
- Owner ensures that the necessary firefighting and alarm systems are in place and sees to service agreements and maintenance.



## **Analysing and reducing risk**

- Analysing fire risk and potential consequences.
- Risk is inherent to all activities.
- Risk should be within acceptable limits.
- Necessary equipment.

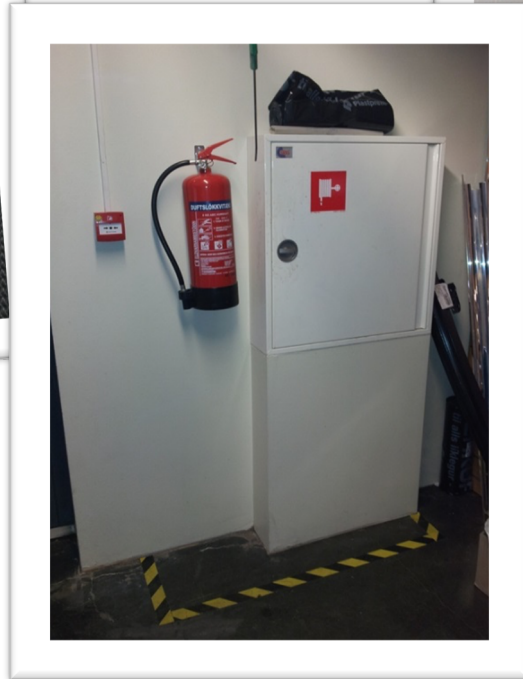


## Review of fire protection

- Review and improvement plan.
- Inspection before self-monitoring begins, new or recent report.
- Fire protection monitoring and consultants.
- Overview of effectiveness of alarm and firefighting systems.
- Response to malfunctions.



# Firefighting equipment should be accessible



# Is exit lighting permanently lit?



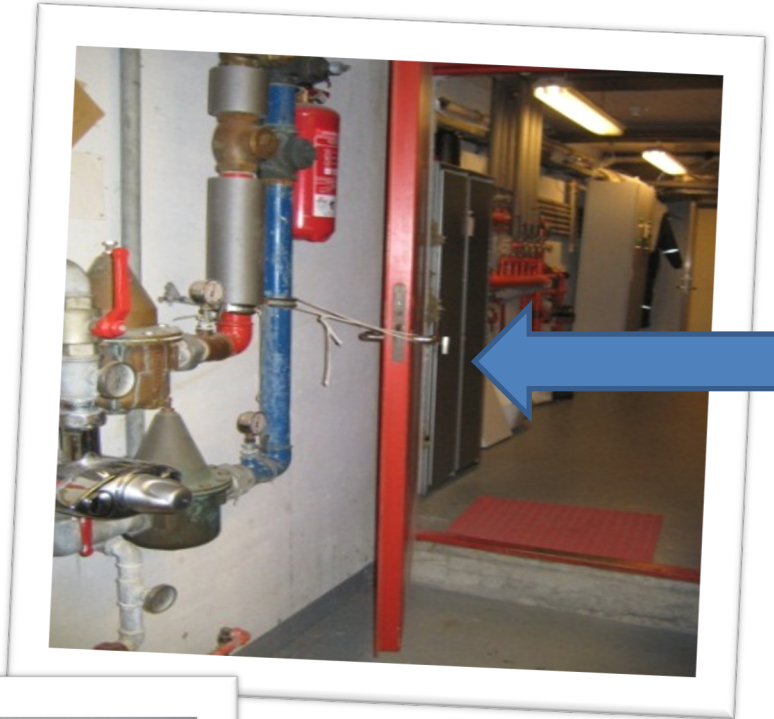
# Are escape routes unobstructed?



# Doors in escape routes should open without obstruction



# Fire-securing doors





# Orderliness indoors



# Arson risk in outside areas



# Good reasons for self-monitoring

- In 27% of cases, exit lighting is not lit.
- In 19% of cases, securing doors do not close.
- In 17% of cases, the pump on doors do not work.
- In 20% of cases, fire extinguishers/hoses have not been checked.
- In 15% of cases, fire extinguishers are not accessible.
- In 70% of cases, staff have not been trained in the use of fire extinguishers.



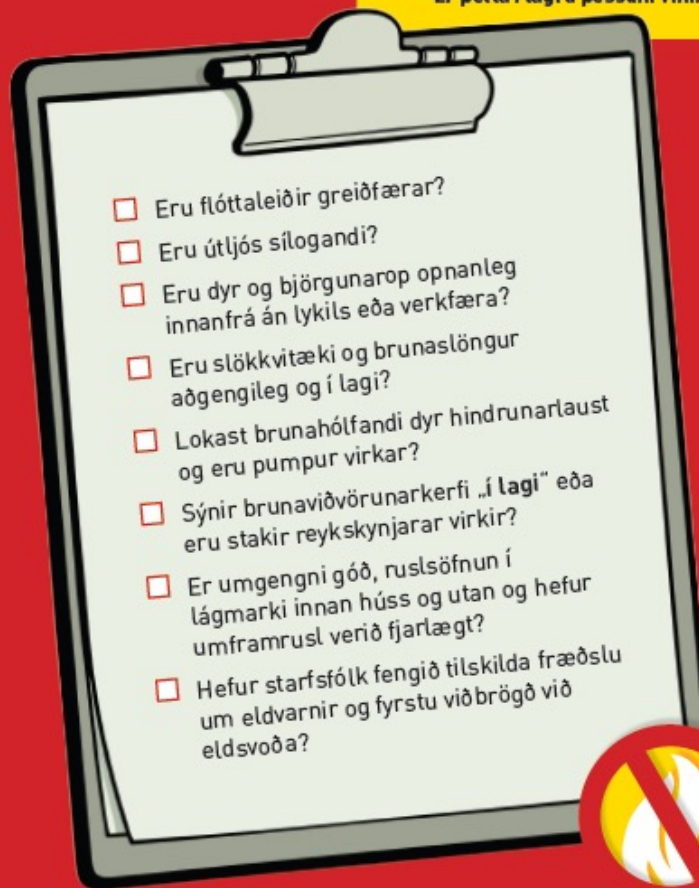
## **Educating and training staff**

- Day-to-day orderliness and alertness of staff.
- Inform staff of risk.
- External dangers from works and maintenance – breach of fire compartments, hot work.
- Flammable materials indoors.
- Combustible materials outdoors.
- Training in the use of firefighting equipment.

# ELDVARNIR ERU DAUÐANS ALVARA

Eldvarnir eru til að vernda líf, heilsu, störf og eignir

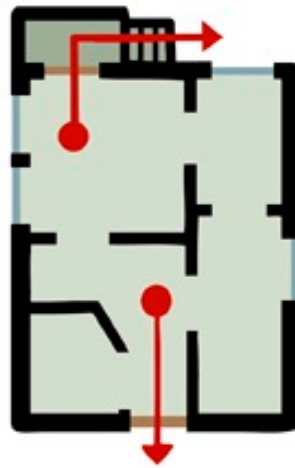
Við berum öll ábyrgð á þeim – þú líka.  
Er þetta í lagi á þessum vinnustað?





## Hot work

- Procedures and hot work permits – [eldvarnabandalagid.is](http://eldvarnabandalagid.is).
- Electrical welding, flame welding, cut-off wheels, laying roofing felt.
- Specific risk – appropriate caution measures.
- Ensure correct procedures for hot work are followed.
- Fire watch – numerous known examples of fire breaking out once hot work has been completed and the workplace has been left.

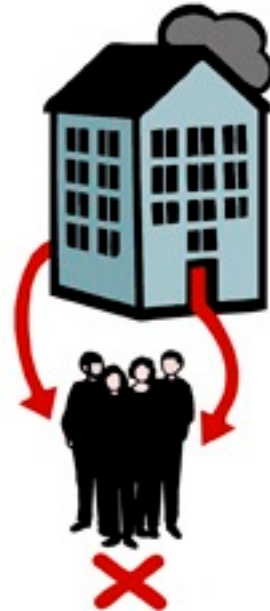


## Response and evacuation plan

- Ensure safety of people inside the building.
- Children, the elderly, the disabled.
- Evacuation plan should be accessible to everybody.
- Defined meeting point outside.
- Yearly drill.

## Role of Fire Protection Officers in evacuation

- Alarm system goes off – confirmed fire.
- Identify fire – 112.
- Continue or halt evacuation.
- Evacuation officers on each floor.
- Everybody out and to the meeting point.
- Check toilets and other spaces.
- Name call at the meeting point.
- Fire brigade management contact person on site.







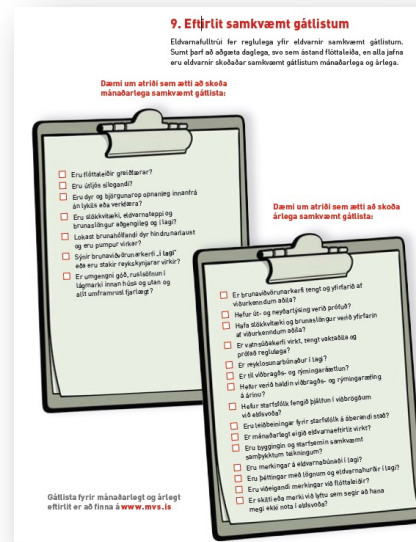
## **Fire Protection Officer**

- One of the main ways to ensure successful and effective fire protection.
- Thorough knowledge of risk factors for fire.
- Contact person for external advisors / fire brigade.
- Responsible for overseeing the fire protection manual.

## **Fire protection manual**

Main information on fire protection and monitoring thereof:

- Checklists – monthly monitoring, yearly monitoring
- Response and evacuation plans
- Service agreements for fire protection
- Cases in progress – communication for improvements
- Information on fire protection for the building
- Supporting material, guidance
- Other



# Monitoring by checklist

- Continuous and effective monitoring, some aspects monitored daily.
- Monthly monitoring.
- Yearly monitoring.
- *Brunavörður.*

# Monthly monitoring

[ELDVARNA]  
bandalagið

## MÁNAÐARLEGT ELDVARNAEFTIRLIT

– gátlisti –

Mánuður:

Ár:

Stofnun / fyrirtæki	heimilisf.	sími
Ábyrgðarmaður		
Eldvarnafulltrúi		

### Mánaðarlegt eldvarnaeftirlit

	já	nei	Lýsing á fráviki	Lagf. áætl. dags.	Lagfært dags.
1. Eru flóttaleiðir greiðfærar?					
2. Eru útljós sílogandi?					
3. Eru dyr og björgunarop opnanleg innanfrá án lykils eða verkfæra?					
4. Eru slökkvitæki, eldvarnateppi og brunaslöngur aðgengileg og í lagi?					
5. Lokast brunahólfandi dyr hindrunarlaust og eru pumpur virkar?					
6. Sýnir brunaviðvörðunarkerfi „í lagi“ eða eru stakir reykskynjarar virkir?					
7. Er umgengni góð, ruslsöfnun í lágmarki innan húss og utan og allt umfram rusl fjarlæggt?					

Aðrar ábendingar / aths.

### Tengiliðir vegna úrbóta

	sími	frávik nr.
	sími	frávik nr.
	sími	frávik nr.
	sími	frávik nr.
	sími	frávik nr.

### Staðfesting eldvarnafulltrúa

Undirskrift	dags.
-------------	-------

# Yearly monitoring

**ELDVARNA**  
bandalagið

## ÁRLEGT ELDVARNAEFTIRLIT

- gátlisti -

Stofnun / fyrirtæki	heimilurf.	rími
Ábyrgðarmannur		
Eldvarnafulltrúi		

### Árlegt eldvarnaeftirlit

	já	nei	Lýsing á fráviki	Laqf. ámtl. deqr.	Laqf. deqr.
1. Er brunavíðvörnarkerfi teygð og yfirferið af vísarhöndum eðila?					
2. Hafur ót- og neyðarlýsing verið prófuð?					
3. Hafur slökkvitæki og brunarlínur verið yfirferið af vísarhöndum eðila?					
4. Er vataráttakerfi virkt, teygð vaktahla og prófuð reglulega?					
5. Er røyklurunarþómadur í laqi?					
6. Er til viðbrögð- og rfmíngráttluu?					
7. Hafur verið haldin viðbrögð- og rfmíngráttluu?					
8. Hafur starfsfólk fengið þjálfun í viðbrögðum við eldronu?					
9. Eru leiðbainir fyrir starfsfólk á þórandi stöð?					
10. Er mánadarlaqst sigið eldvarnaeftirlit virkt?					
11. Eru byqqingir og starfsmín samkvamt samþykktum tókningum?					
12. Eru mörkin og eldvarnaþómadur í laqi?					
13. Eru þóttin og mál línur og eldvarnaþómadur í laqi?					
14. Eru víðisgæði mörkin og flóttaleiðir?					
15. Er skilti eða mörki við lyfturom reyrir að hana megi okki ante í eldronu?					

Árar ábendingar / athr.

### Tengillíðir vegna úrbóta

	rími	frávik nr.
	rími	frávik nr.
	rími	frávik nr.
	rími	frávik nr.
	rími	frávik nr.

### Staðfesting eldvarnafulltrúa

Undirskrift

deqr.



## Follow-up and improvements

- Improvements made as quickly as possible.
- Improvements registered on the checklist with a signature.
- Important to indicate the person responsible for improvements.
- Contact them and follow up on the case in the next monthly monitoring.

# Benefits of self-monitoring



Before and after – clear benefits

**[ELDVARNA]**  
**bandalagið**



**Good luck!**