



Ochrona przeciwpożarowa – stawka jest wysoka!

Ochrona życia, zdrowia, pracy i mienia

2100 milionów koron rocznie

Co roku średnio niemal dwa wypadki
śmiertelne



Stowarzyszenie na rzecz ochrony przeciwpożarowej „Eldvarnabandalagið”

Forum współpracy na rzecz lepszej ochrony przeciwpożarowej:

Eignarhaldsfélagið Brunabótafélag Íslands, Félag
slökkviliðsstjóra, Húsnæðis- og mannavirkjastofnun,
Landssamband slökkviliðs- og sjúkraflutningamanna, Sjóvá-
Almennar tryggingar hf., Slysavarnafélagið Landsbjörg,
Slökkvilið höfuðborgarsvæðisins, TM hf., Vátryggingafélag
Íslands hf. oraz Vörður tryggingar hf.

eldvarnabandalagid.is



Ochrona przeciwpożarowa w miejscu pracy

Wspólna odpowiedzialność
wszystkich



Drogi ewakuacyjne

- Drożne drogi ewakuacyjne.
- Unikać gromadzenia odpadów.
- Światła zewnętrzne zawsze włączone.
- Drzwi i otwory ratunkowe otwierane od wewnątrz bez klucza ani narzędzi, z pokrętłem blokady lub dźwignią antypaniczną.

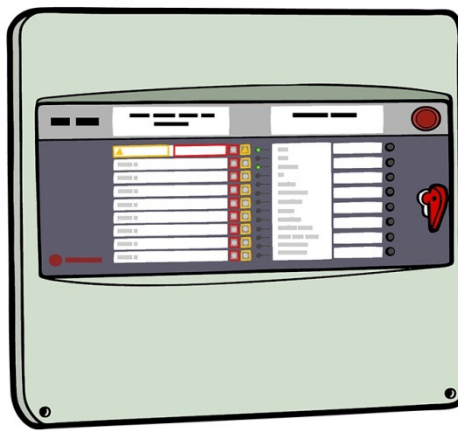






Plan ewakuacji

- Wszyscy muszą znać plan ewakuacji.
- Szkolenia z ochrony przeciwpożarowej i szybkiego reagowania w razie pożaru.
- Coroczne ćwiczenie z ewakuacji – współpraca ze strażą pożarną.
- Miejsce zbiórki na zewnątrz.



Sprzęt przeciwpożarowy

- System alarmowy powinien pokazywać „í lagi” (OK).
- Gaśnice i węże pożarnicze łatwo dostępne i sprawne.
- Drzwi przeciwpożarowe otwierają się bez oporów, a samozamykacze są sprawne.
- Zawiadamiać, jeśli potrzebna jest naprawa.



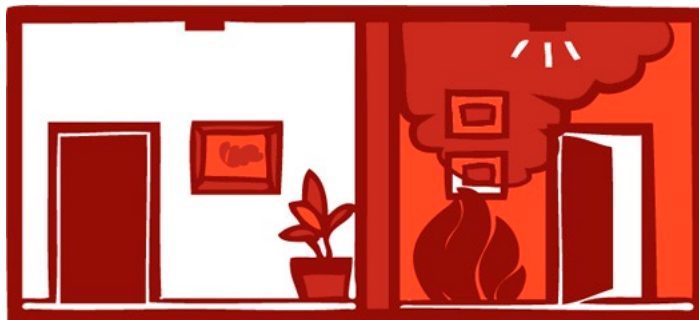


Ochrona

NIST

**National Institute of Standards
and Technology**

**Technology Administration
U.S. Department of Commerce**



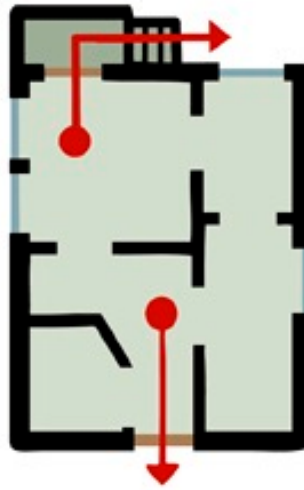
Święta trójca

- Czujniki dymu, dwa lub więcej.
- Gaśnica przy głównej drodze ewakuacji.
- Koc gaśniczy na ścianie w kuchni.



Czujniki dymu ratują życie

- Czujniki dymu we wszystkich pomieszczeniach.
- Czujniki w każdym skrzydle z sypialniami lub przed nim i na każdym piętrze jako minimum.
- Testować cztery razy do roku.
- Co roku wymieniać baterię.



Plan ewakuacji i drogi ewakuacyjne

- Omówić plan ewakuacji.
- Dwie drożne drogi ewakuacyjne.
- Wszyscy na zewnątrz – numer alarmowy 112.
- Gasić, jeśli się da – nie narażać się na niebezpieczeństwo.
- Spotkać się w ustalonym miejscu na zewnątrz.







Ostrożność przede wszystkim

- Gotowanie
- Świece i stroiki
- Papierosy
- Paleniska
- Elektryczność, kuchnia, pralnia, pokoje
- **Informator dot. ochrony przeciwpożarowej domu**



12/06/2013



13/06/2013



Ostrożność przede wszystkim

- Gotowanie
- Świece i stroiki
- Papierosy
- Paleniska
- Elektryczność, kuchnia, pralnia, pokoje
- **Informator dot. ochrony przeciwpożarowej domu**



Dziękujemy i życzymy powodzenia!