



**Eldvarnir – það er svo mikið í húfi!**

- vernda líf, heilsu, störf og eignir

2.100 milljónir króna árlega

Næstum tvö banaslys ár hvert





# Eldvarnabandalagið

Samstarfsvettvangur um auknar eldvarnir:

Eignarhaldsfélagið Brunabótafélag Íslands, Félag  
slökkviliðsstjóra, Landssamband slökkviliðs- og  
sjúkraflutningamanna, Sjóvá-Almennar tryggingar hf.,  
Slysavarnafélagið Landsbjörg, Slökkvilið höfuðborgarsvæðisins,  
TM hf., Vátryggingafélag Íslands hf. og Vörður tryggingar hf.

**eldvarnabandalagid.is**



## Eldvarnir á vinnustað

Ábyrgð okkar allra



## Flóttaleiðir

- Flóttaleiðir greiðfærar.
- Forðast ruslsöfnun.
- Útljós séu sílogandi.
- Dyr og björgunarop opnanleg innanfrá án lykils eða verkfæra, snerill eða paniklæsing.





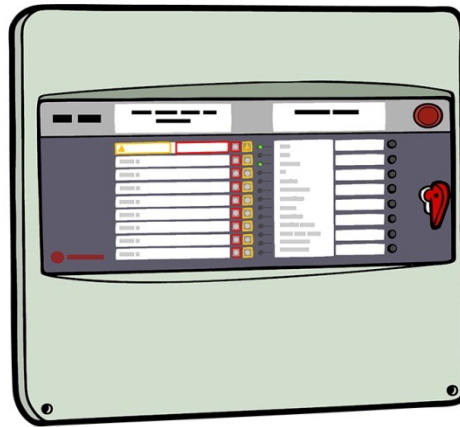




## Rýmingaráætlun

- Allir þekki rýmingaráætlun.
- Fræðsla um eldvarnir og fyrstu viðbrögð við eldsvoða.
- Árleg rýmingaræfing – samstarf við slökkvilið.
- Söfnunarsvæði utandyra.





## Eldvarnabúnaður

- Brunaviðvörðunarkerfi sýni „í lagi“.
- Slökkvitæki og brunaslöngur aðgengileg og í lagi.
- Brunahólfandi dyr opnast hindrunarlaust og pumpur virkar.
- Láta vita ef úrbóta er þörf.







# Eldvarnir heima

**NIST**

**National Institute of Standards  
and Technology**

**Technology Administration  
U.S. Department of Commerce**



## Hin heilaga þrenning

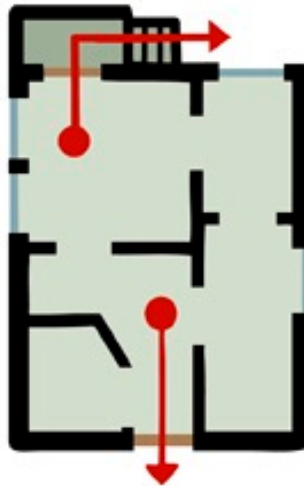
- Reykskynjarar, tveir eða fleiri.
- Slökkvitæki við helstu flóttaleið.
- Eldvarnateppi á vegg í eldhúsi.



## Reybskynjarar bjarga mannslífum

- Reybskynjarar í öllum aðskildum rýmum.
- Að lágmarki framan við eða í hverri svefnálmum og á hverri hæð.
- Prófa fjórum sinnum á ári.
- Skipta árlega um rafhlöðu.





## Flóttaleiðir og flóttaáætlun

- Ræða flóttaáætlun.
- Tvær greiðar flóttaleiðir.
- Allir út – neyðarnúmer 112.
- Slökkva ef hægt er – ekki leggja sig í hættu.
- Hittast á fyrirfram ákveðnum stað utandyra.











## Förum varlega

- Matseld
- Kerti og kertaskreytingar
- Reykingar
- Eldstæði
- Rafmagn, eldhús, þvottahús, herbergi
- **Handbók um eldvarnir heimilisins**



12/06/2013





13/06/2013





## Förum varlega

- Matseld
- Kerti og kertaskreytingar
- Reykingar
- Eldstæði
- Rafmagn, eldhús, þvottahús, herbergi
- **Handbók um eldvarnir heimilisins**



**Takk fyrir og gangi ykkur vel!**